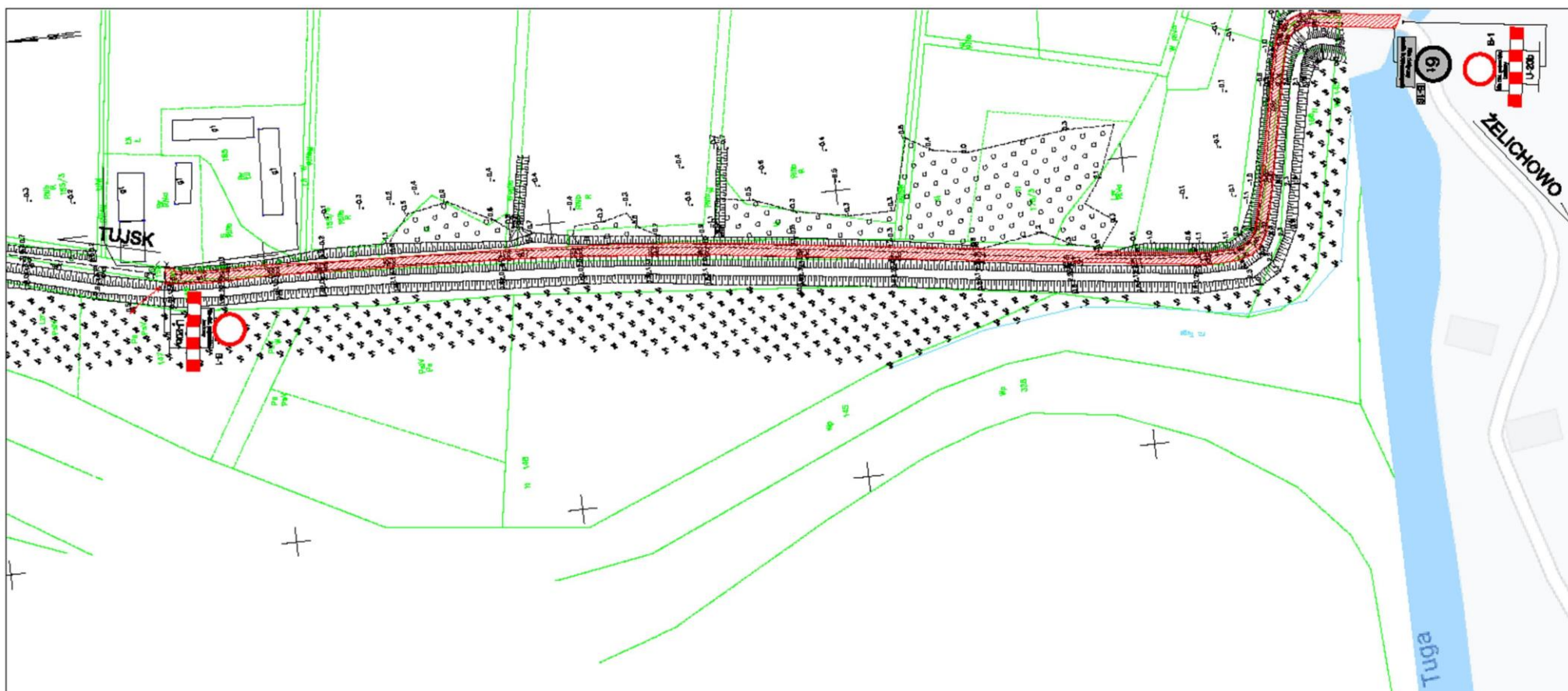


UWAGA:

Wykonawca zobowiązany jest do powiadomienia wszystkich posesji prywatnych w każdym etapie robót o zakresie prac remontowych, dostępności do posesji i czasu trwania robót dla każdego etapu.

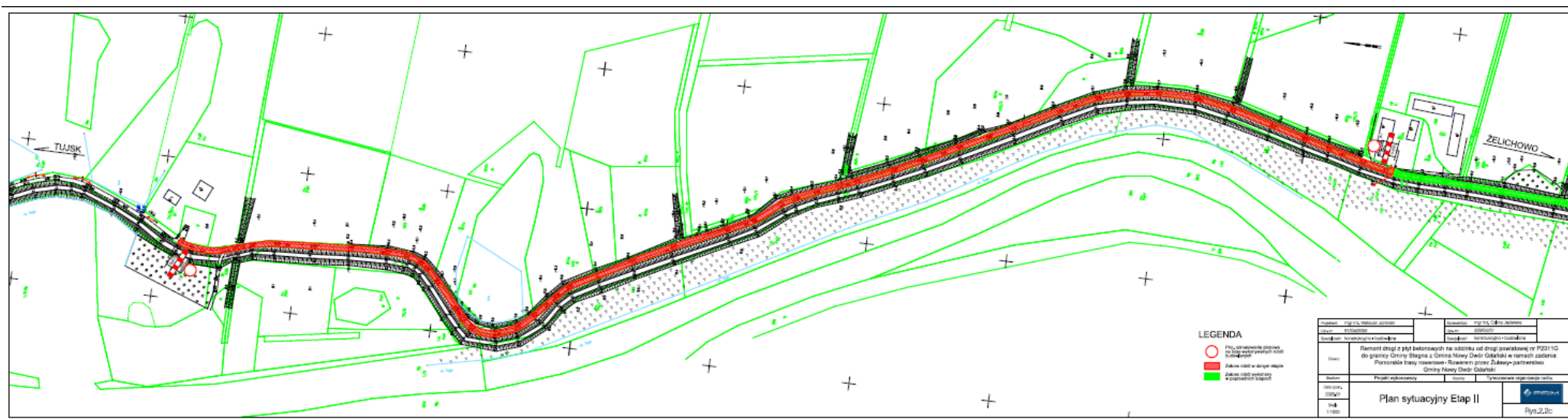
Etap 1

Dotyczy remontu odcinka drogi z płyt betonowych od granicy z gminą Nowy Dwór Gdański do połowy zjazdu na posesję nr 35a. Odcinek ten zostanie wyłączony z ruchu pojazdów z dopuszczeniem ruchu pojazdów budowy. Dojazd do posesji od nr 29 do nr 35a odbywać się będzie od strony miejscowości Stobiec.



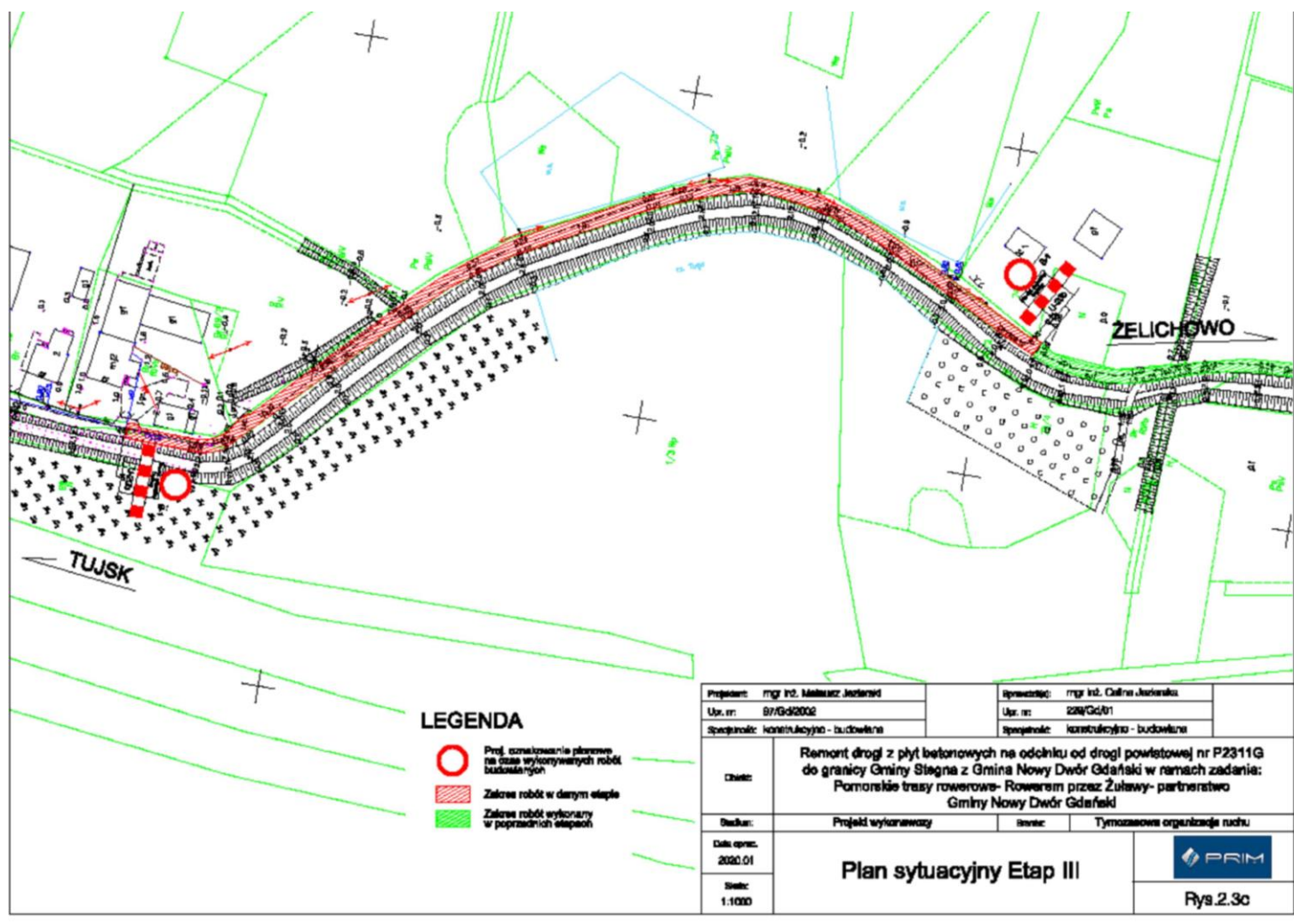
Etap 2

Dotyczy remontu odcinka drogi od połowy zjazdu na posesję nr 35a do połowy zjazdu na posesję nr 34. Odcinek ten został wyłączony z ruchu pojazdów. Dojazd do posesji nr 35a odbywać się będzie od strony Żelichowa po wyremontowanym w etapie wcześniejszym odcinku drogi, natomiast do posesji od nr 29 do nr 34 od strony miejscowości Stobiec.



Etap 3

Remont od połowy zjazdu na posesję nr 34 do połowy zjazdu na posesję nr 33. Odcinek ten został wyłączony z ruchu pojazdów. Dojazd do posesji nr 34 i 35a odbywać się będzie od strony Żelichowa po wyremontowanym w etapie wcześniejszym odcinku drogi, natomiast do posesji od nr 29 do nr 33 od strony miejscowości Stobiec.



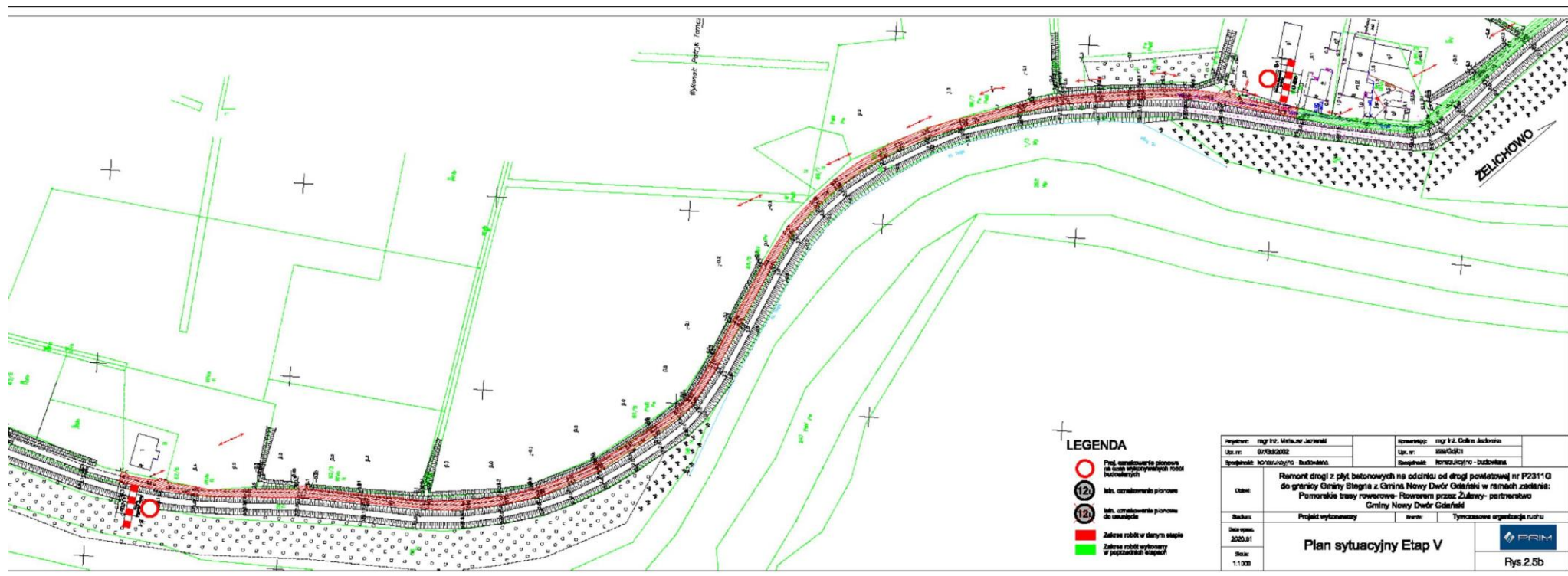
Etap 4

Remont odcinka od połowy zjazdu na posesję nr 33 do połowy zjazdu na posesję nr 32. Odcinek ten zostanie wyłączony z ruchu pojazdów. Dojazd do posesji nr od 33 do 35a odbywać się będzie od strony miejscowości Żelichowo po wyremontowanym w etapie wcześniejszym odcinku drogi, natomiast do posesji od nr 29 do nr 32 od strony miejscowości Stobiec.



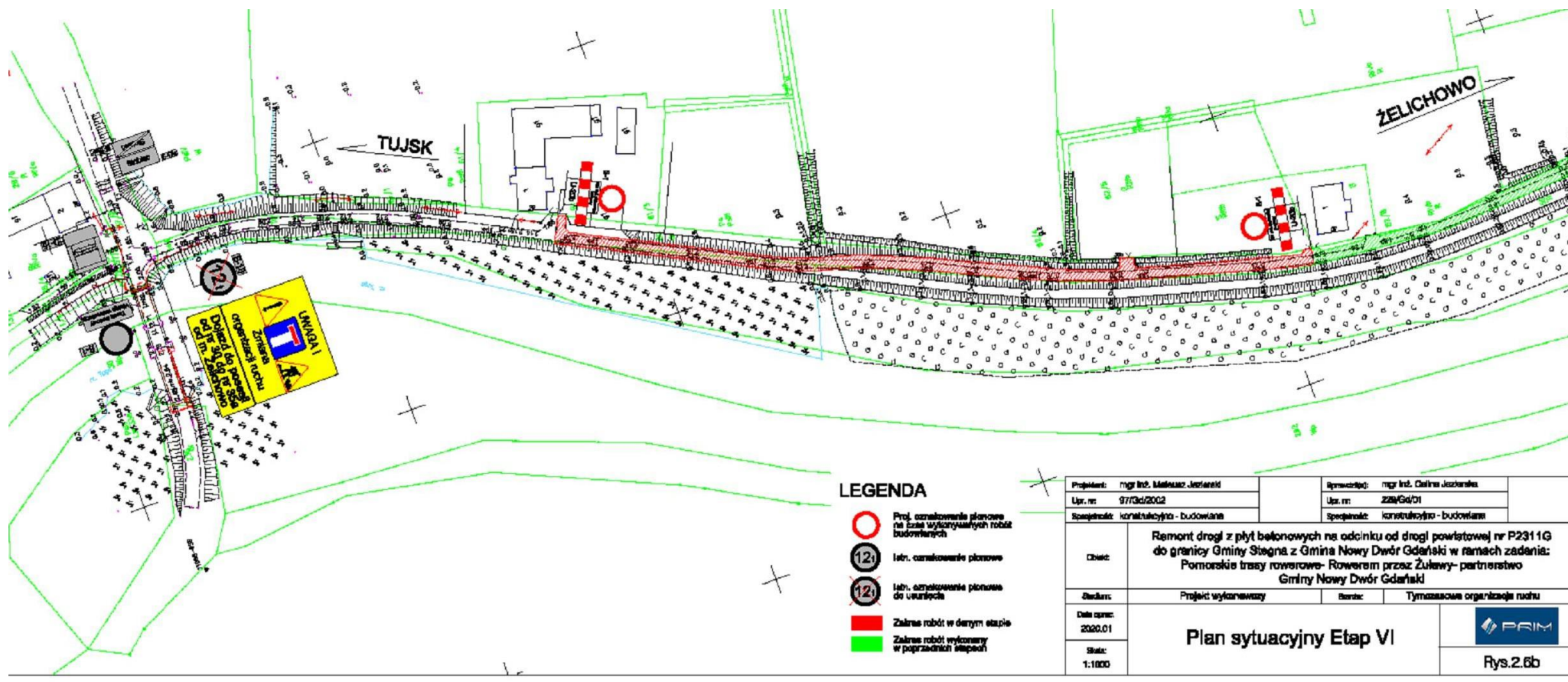
Etap 5

Od połowy zjazdu na posesję nr 32 do połowy zjazdu na posesję nr 30. Dojazd do posesji nr od 32 do 35a odbywać się będzie od strony Żelichowa po wyremontowanym odcinku, natomiast do posesji nr 29 i 30 od strony miejscowości Stobiec.



Etap 6

Odcinek od połowy zjazdu na posesję nr 30 do połowy zjazdu na posesję nr 29. Dojazd do posesji nr od 30 do 35a odbywać się będzie od strony Żelichowa po wyremontowanym odcinku, natomiast do posesji nr 29 od strony miejscowości Stobiec.



Etap 7

Remont od połowy zjazdu na posesję nr 29 do końca zakresu prac związanych z przebudową mostu zwodzonego. Dojazd do posesji nr od 29 do 35a odbywać się będzie od strony Żelichowa.

